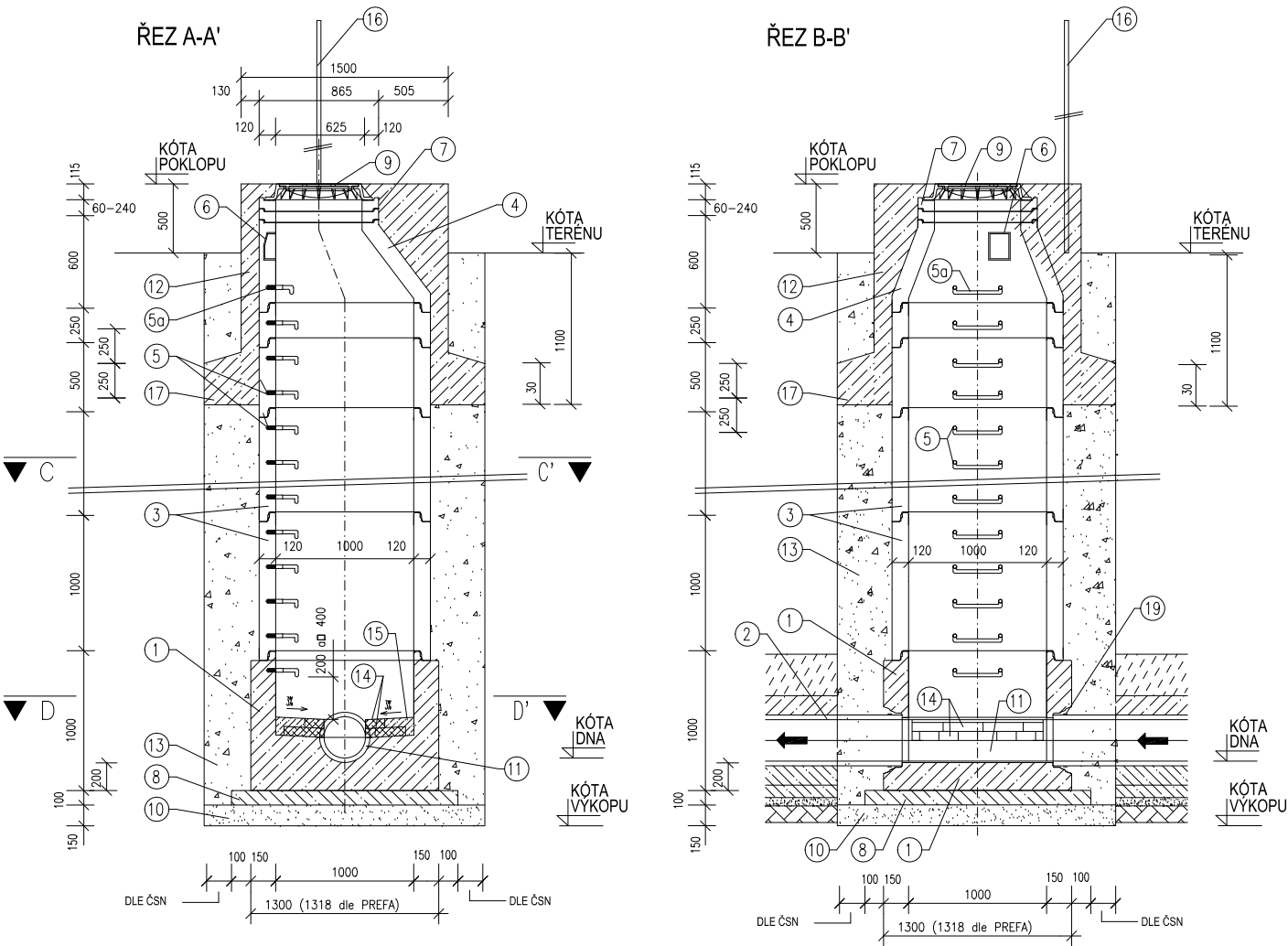
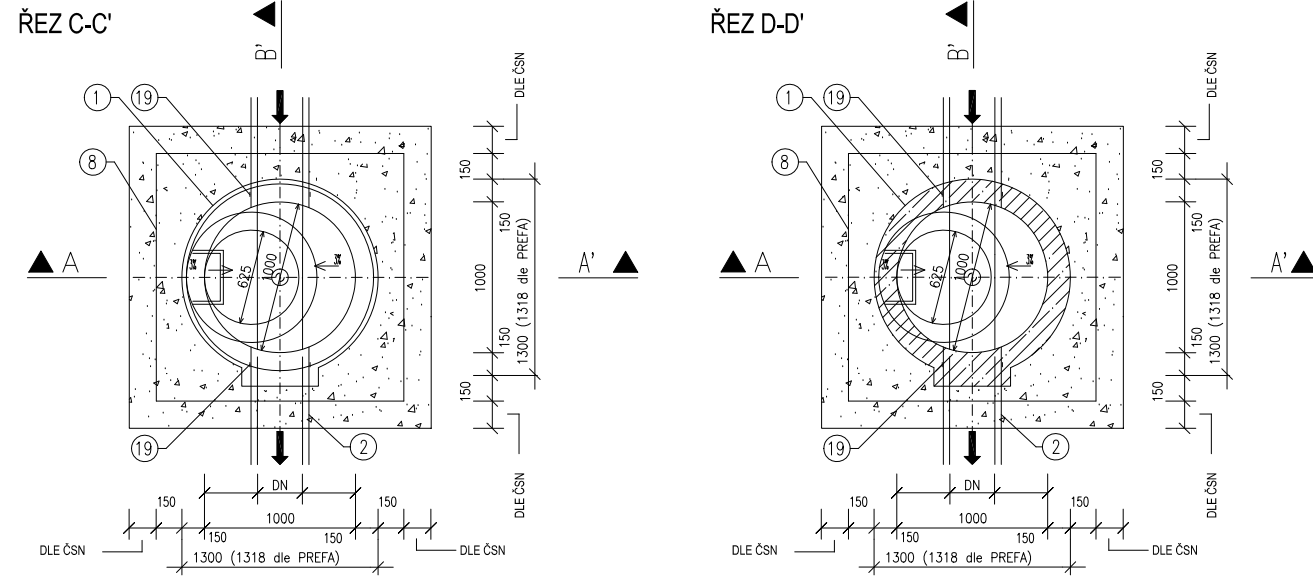
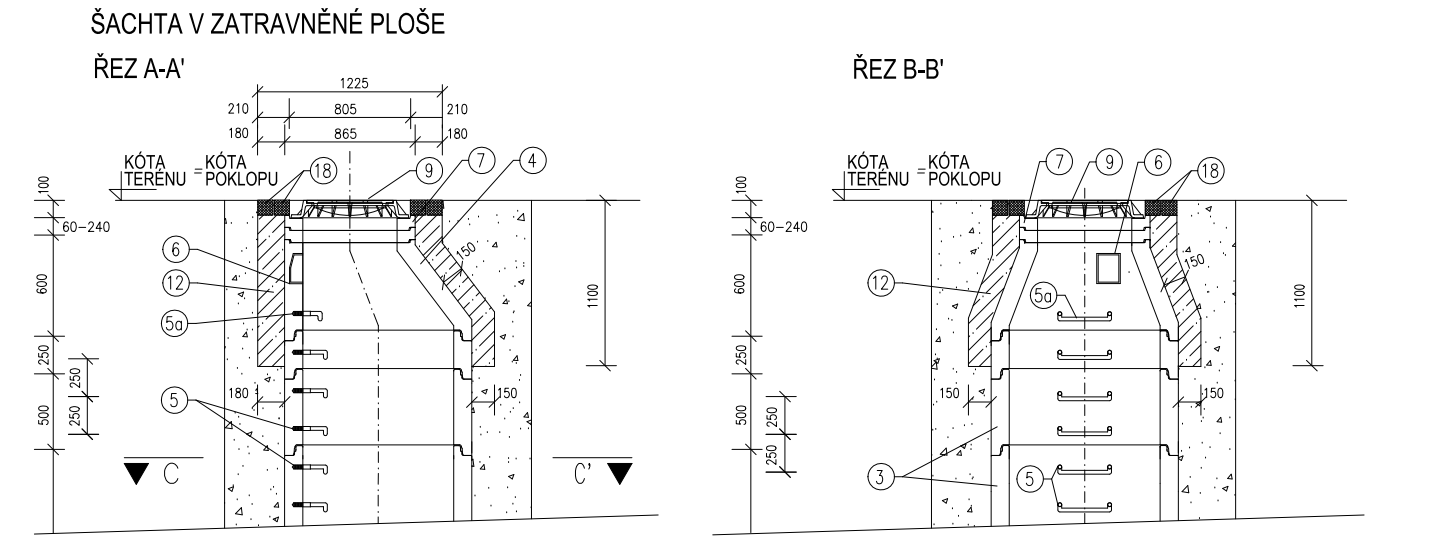
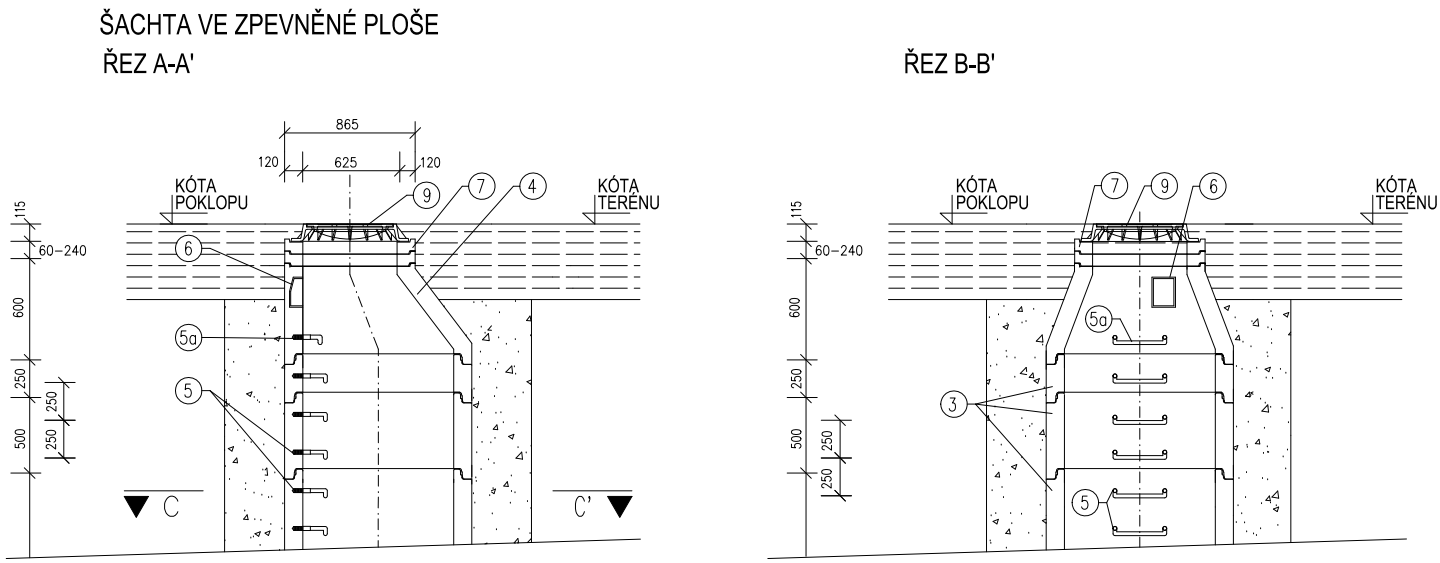


REVIZNÍ ŠACHTA KRUHOVÁ - V EXTRAVILÁNU
MĚŘÍTKO 1 : 25



REVIZNÍ ŠACHTA KRUHOVÁ - V INTRAVILÁNU



LEGENDA :

- 1 PREFABRIKOVANÉ DNO
- 2 KANALIZAČNÍ TROUBY
- 3 BETONOVÁ SKRUŽ ROVNÁ TL. 120 mm
- 4 BETONOVÁ SKRUŽ PŘECHODOVÁ TL. 120 mm
- 5 OCELOVÉ STUPADLO DO ŠACHET S POLYETHYLENOVÝM POTAHEM DL. 218 mm
- 5a OCELOVÉ STUPADLO DO ŠACHET S POLYETHYLENOVÝM POTAHEM DL. 183 mm
- 6 KAPSOVÉ STUPADLO DO ŠACHET S POLYETHYLENOVÝM POTAHEM
- 7 VYROVŇAVACÍ PRSTENEC TL. 80 mm
- 8 PODKLADNÍ BETON C 8 / 10
- 9 KANALIZAČNÍ POKLOP - D 400 BEGU (VE ZPEVNĚNÉ PLOŠE)
A 400 (V ZATRAVNĚNÉ PLOŠE)
C 400 (V CHODNÍKU)
- 10 ŠTĚRKOPÍSKOVÝ PODSYP II. 150 mm
- 11 KAMENINOVÝ ŽLÁBEK 1/2 DN --> (ŽLÁBEK VYLOŽENÝ ČEDIČEM DO 1/2 DN)
- 12 BETON PROSTÝ C 16 / 20
- 13 HUTNĚNÝ ZÁSYP
- 14 ŽLAB DNA ŠACHTY DEŠŤOVÉ KANALIZACE BUDE OPATŘENA NÁTĚREM
ŽLAB DNA SPLAŠKOVÉ KANALIZACE BUDE
OPATŘEN KAMENINOVOU VÝSTELKOU
- 15 HOUŽEVNATÝ BETON S ČEDIČOVÝM KAMENIVEM
- 16 OCELOVÁ TRUBKA 51x3, DL. 2,0 m, ZASLEPENÁ, OPATŘENÁ NÁTĚREM
HNĚDOBILÝMI PRUHY ŠÍŘKY 200 MM
- 17 ZÁKLAD PRO OBETONOVÁNÍ VSTUPNÍHO KOMÍNU NAD TERÉNEM
- 18 ŽULOVÁ DLAŽEBNÍ KOSTKA 10 cm
- 19 TĚSNĚNÍ SOUČÁSTÍ PREFABRIKOVANÉHO DNA

POZNÁMKA :
VEŠKERÉ INŽENÝRSKÉ SÍTĚ JE NUTNO VYTÝČIT PŘED ZAHÁJENÍM VÝKOPOVÝCH PRACÍ
ZA PŘÍTOMNOSTI JEJICH SPRÁVCŮ !!! ZE SKUTEČNÉ POLOHY STÁVAJÍCÍCH INŽENÝRSKÝCH
SÍTÍ MŮŽE VYPLYNOUT NUTNOST DÍLČÍCH ZMĚN TRAS. PŘI SOUBĚHU A KŘÍŽENÍ NAVRŽENÝCH
SÍTÍ S OSTATNÍMI INŽENÝRSKÝMI SÍTĚMI JE NUTNO DODRŽET NORMU ČSN 73 60 05.

01/2016			
INVESTOR	PROJEKTANT STAVBY	ČÍSLO PARÉ	AUTORIZAČNÍ RAZÍTKO
Město Moravský Krumlov nám. Klášterní 125 672 11 Moravský Krumlov	AC – projekt, Stavocentrum, Dobšická 12, Znojmo, tel. 515244139		
DOKUMENTACE K VODOPRÁVNÍMU ŘÍZENÍ			
HIP:	Ing. Petr Pokorný	Vypracoval:	Petr Kuchařík
Zodp. projektant:	Ing. Petr Pokorný	Kontrola:	Ing. Petr Pokorný
Místo stavby:	MORAVSKÝ KRUMLOV		
Kraj:	JIHOMORAVSKÝ		
Katastrální území:	MORAVSKÝ KRUMLOV		
Název stavby:	MORAVSKÝ KRUMLOV - Na Kačence		
Stavební objekt:	SO 03 - VODOVODNÍ ŘAD SO 04 - DEŠŤOVÁ A SPLAŠKOVÁ KANALIZACE		
Obsah:	REVIZNÍ ŠACHTA KRUHOVÁ		
		Formát:	2 x A4
		Datum:	01/2016
		Stupeň:	DSR
		Číslo zakázky:	201602
		Měřítko :	1 : 100

POZNÁMKA :
- PRIMÁRNĚ BUDOU POUŽITA PREFABRIKOVANÁ DNA, MONOLITICKÁ DNA
LZE POUŽÍT PO ODSOUHLASENÍ S PROVOZOVATELEM
- NAVRHOVANÉ BETONOVÉ SKRUŽE JSOU SPOJENY GUMOVÝM TĚSNĚNÍM
- SPÁRY MEZI SKRUŽEMI JE NUTNO VYMAZAT CEMENTOVOU MALTOU MC-10
- TLOUŠTKY MONOLITICKÝCH KONSTRUKCÍ JE NUTNÉ OVĚRIT STATICKÝM VÝPOČTEM
- MONOLITICKÉ DNO ŠACHTY LZE ZAMĚNIT ZA PREFABRIKOVANÉ
- VNEJŠÍ PRŮŘEZ DNA ŠACHTY BUDE V PŘÍPADĚ OBETONOVÁNÍ
CELÉHO VSTUPNÍHO KOMÍNU ČTVERCOVÝ 1500 mm x 1500 mm,
V OSTATNÍCH PŘÍPADĚCH KRUHOVÝ.
- ZPEVNĚNÉ PLOCHY - PLÁŇ ZHUTNĚNA NA 45 MPa V TL. 0,5 m
- NEZPEVNĚNÉ PLOCHY - PLÁŇ ZHUTNĚNA NA 45 MPa V TL. 0,3 m